



**КОМИТЕТ ИМУЩЕСТВЕННЫХ ОТНОШЕНИЙ  
АДМИНИСТРАЦИИ ПЕРМСКОГО МУНИЦИПАЛЬНОГО ОКРУГА**

**РЕШЕНИЕ**  
о размещении объектов № 3155

Пермский край  
Пермский округ

10.11.2023

Комитет имущественных отношений администрации Пермского муниципального округа разрешает Акционерному обществу «Газпром газораспределение Пермь» (ИНН 5902183841, ОГРН 2125902017723, почтовый адрес: 614000, г. Пермь, ул. Петропавловская, 43)

размещение объекта «газопровод давлением до 1,2 Мпа, для размещения которого не требуется разрешения на строительство»

на землях муниципальная собственность.

на срок 1 год.

Местоположение: Пермский край, Пермский муниципальный округ, п. Протасы, ул. Смоленская, з/у 9а.

Приложение: схема предполагаемых к использованию земель или части земельного участка.

Особые условия использования:

1. При размещении объекта учесть параметры ширины проезда улично-дорожной сети, во избежание сужения полосы отвода дороги.
2. Получение разрешения на производство земляных работ.

Заместитель председателя комитета



(подпись, печать)

М.В. Королева



Схема предполагаемых к использованию земель или части земельного участка

Объект: Газопровод давлением до 1,2 Мпа, для размещения которого не требуется разрешения на строительство

Местоположение: Пермский край, п. Протасы, ул. Смоленская, з/у 9а

Площадь земель или части земельного участка, кв.м.: 70

Категория земель: Земли населённых пунктов

Вид разрешенного использования:

Описание границ смежных землепользователей:

От точки н1 до точки н2 - земельный участок  
с кадастровым номером 59:32:3250001:12048

От точки н2 до точки н3 - земельный участок  
с кадастровым номером 59:32:3250001:12050

От точки н3 до точки н1 - земельный участок  
с кадастровым номером 59:32:3250001:8184

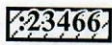
**Условные обозначения:**



- предполагаемый участок земель,  
на которых планируется размещение объекта



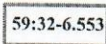
сведения о которых внесены в ЕГРН



- границы и номер объекта капитального строительства, сведения о которых внесены в ЕГРН



- граница кадастрового квартала



- зоны с особыми условиями использования территории, сведения о которых внесены в ЕГРН

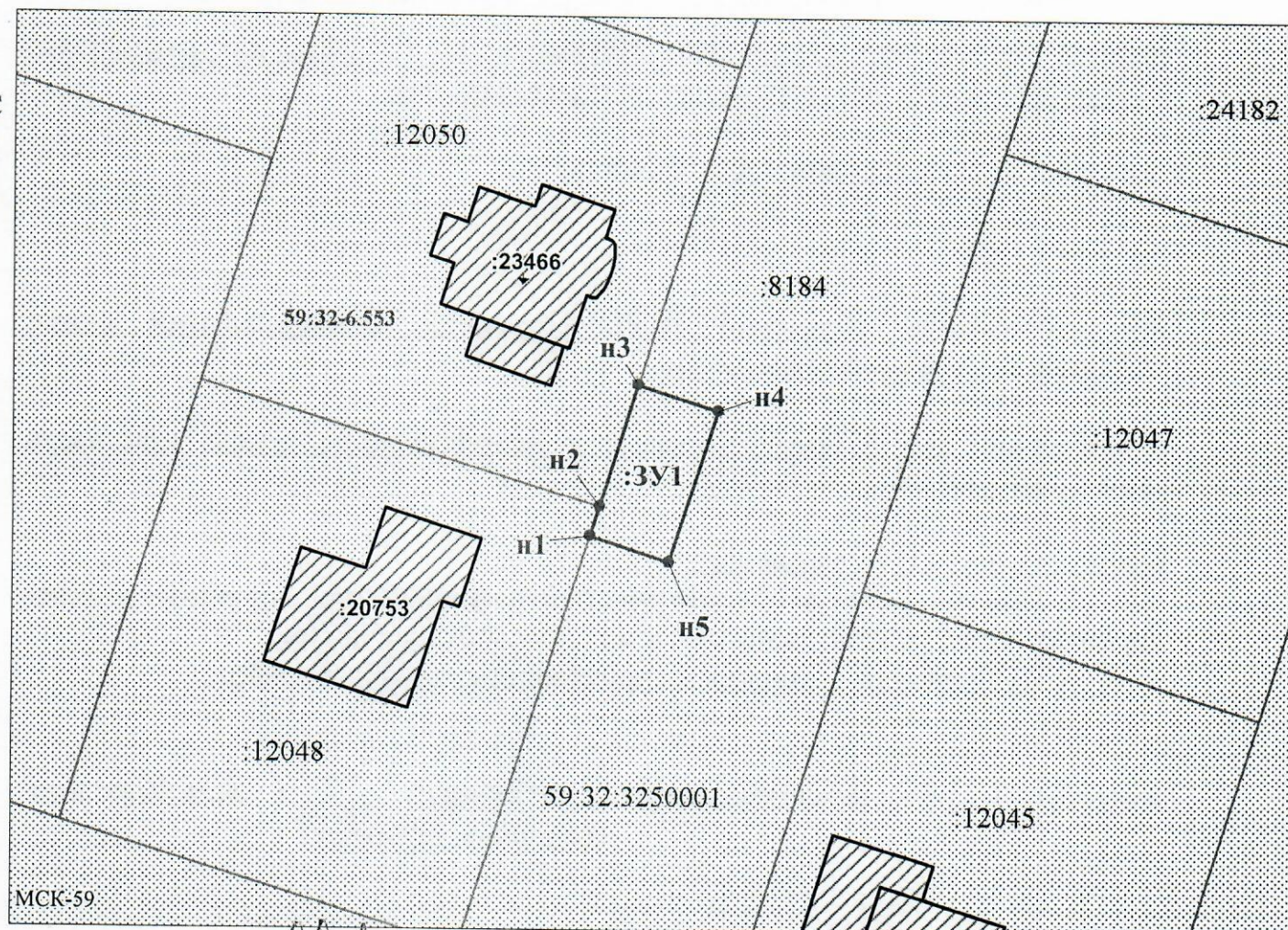
:3Y1

- обозначение запрашиваемого земельного участка

H1

- характерная точка границ земель или части земельного участка

59:32:3250001 - номер кадастрового квартала



Заявитель:

МП

/ Пикулева Д.А.

(подпись, расшифровка подписи)

Масштаб 1:500

(для юридических лиц)

и индивидуальных предпринимателей)